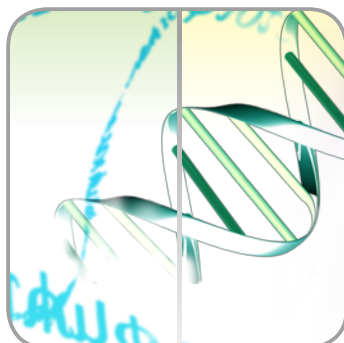
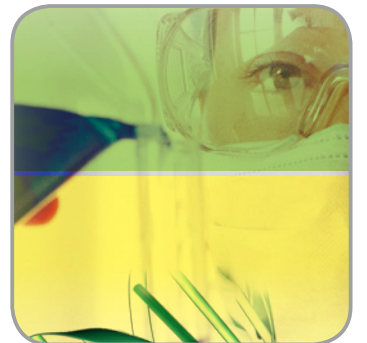


医疗·化学分析场合应用产品



易威奇是全球著名的泵类产品制造先导企业。
其气泵、磁力泵及计量泵等产品性能优异，结构紧凑，
可广泛应用于医疗、IVD体外检测设备、化学分析、实验室及环境保护领域。



高端直流 / 交流电源泵，外型小巧，结构紧凑，使用简单

直流/交流电源运作小型泵，结构紧凑、持久耐用。多种规格，非常适用于各种医疗、化学分析OEM设备上。

气-液混合输送泵

APN-W 系列

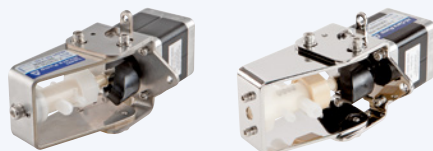
- 高效率、长寿命设计
- 无油的隔膜结构
- 适用于输送洁净物质
- 外型小巧、结构紧凑、低噪音
- 备有无刷电机型及多种型号，适用于不同的 OEM 设备

	DC 型	AC型 (50/60Hz)
最大风量	4 L/min	6 L/min
最高吐出压力	0.08 MPa	0.05 MPa
最大送液量	0.6 L/min	1 L/min
电源电压	12/24 VDC	100, 220 VAC
主要材质	GFRPP, EPDM, FKM	GFRPP, EPDM, FKM



无阀柱塞泵

V-07 24 VDC



	V-07AEP	V-07AFP
每转流量	0.1 ~ 0.3 mL	0.1 ~ 0.2 mL
最大吐出量	0.5 ~ 90 mL	0.5 ~ 60 mL
转速	5 ~ 300 rpm	5 ~ 300 rpm

直驱屏蔽泵

NRD 系列

- 结构紧凑的塑料屏蔽泵
- 无轴封构造确保无泄漏
- 内置小型无刷直流电机
- 可提供螺纹或软管接头两种接头方式
- 可通过外部信号 1-5VDC 控制电机转速

最大吐出量	7.9 L/min
最高扬程	11.5 m
电源电压	24 VDC
主要材质	PPS, GFRPP, FKM



小型高性能蠕动泵

WPM1 / WPX1



	WPM1	WPX1
最大吐出量 (mL/min)	24~270	15~120
最高吐出压力		90kPa
最大真空度		-90kPa
液体温度范围		5 ~ 50°C

高精度的小型计量泵

HRP 系列

- 冲程频率高达 720 spm
- 外型小巧
- 高效率的隔膜泵
- 控制模式 (脉冲, 4-20mA, 1-5V, Stop)

最大吐出量	38 mL/min
最高吐出压力	0.2 MPa
电源电压	12/24 VDC
主要材质	PVDF, FKM, Al ₂ O ₃



隔膜型气泵

APN 系列



- 高效率、长寿命设计
- 无油的隔膜结构
- 备有多种型号，适用于不同的 OEM 设备

	DC 型	AC 型 (50/60Hz)
最大风量	14 L/min	100/110 L/min
最高吐出压力	0.08 MPa	0.2 MPa
电源电压	24 VDC	100, 115, 230 VAC
主要材质	GFRPP, PTFE, EPDM, FKM	GFRPP, EPDM, FKM

磁力驱动齿轮泵

MDG 系列



- 外型小巧，无轴封的齿轮泵
- 可输送最高达 95°C 的高温液体
- 无刷直流电机内置驱动器

	DC 型	AC 型 (50/60Hz)
最大吐出量	1.8 L/min	14/17 L/min
最高吐出压力	0.3 MPa	0.6 MPa
电源电压	24 VDC	100, 115, 230 VAC
主要材质	SUS, PPS	SUS, PEEK, PTFE, FKM

定量风囊泵

KBR 系列



- 一体成型风囊，持久耐用
 - 适用于输送酸、碱药液
 - 可提供带定时器型号
- 注：另有交流电源型号可供选择

最大吐出量	90 mL/min
最高吐出压力	0.01 MPa
电源电压	24 VDC
主要材质	PP, EPDM

小型磁力泵

MD 系列



- 无泄漏的磁力驱动泵
- 可广泛用于大流量、高扬程、高腐蚀性液体的输送
- 螺纹及软管连接方式可供选择

	50/60Hz
最大吐出量	135 L/min
最高扬程	14.3/20.3 m
电源电压	100, 115, 230 VAC / IEC
主要材质	GFRPP 或 PVDF 或 ETFE

应用示例

医疗器械

IVD 体外检测设备
全自动生化分析
免疫分析
基因分析

人工透析
内窥镜清洗
感染区清洗
血液分析

实验室器械

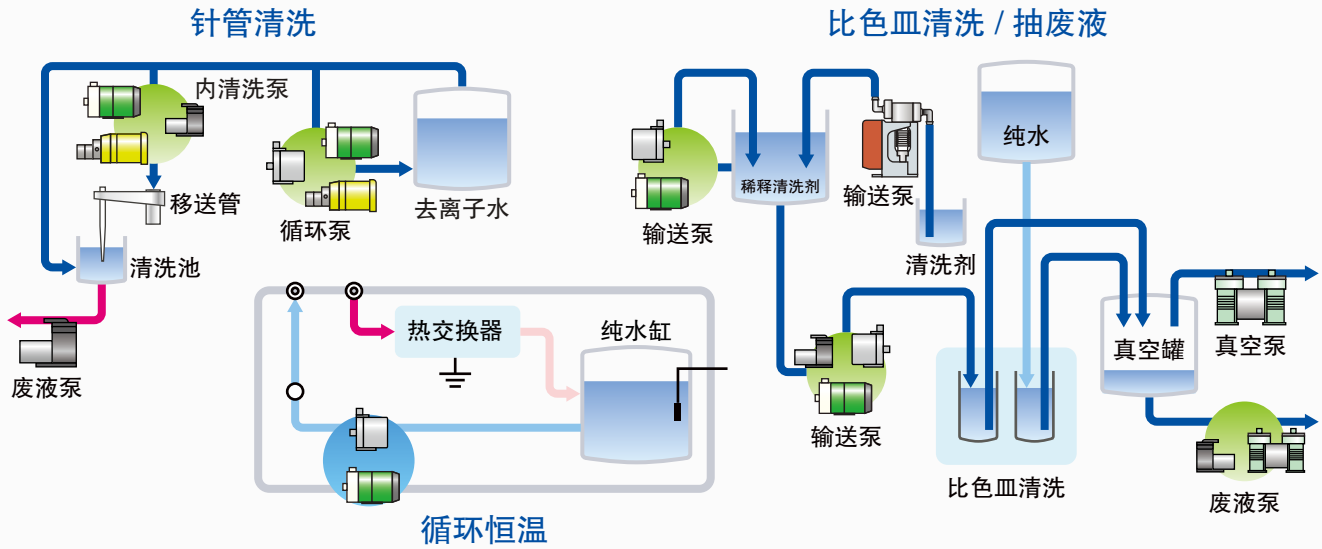
尿液分析
雾化器

电化分析
成像分析
电磁分析
分离分析

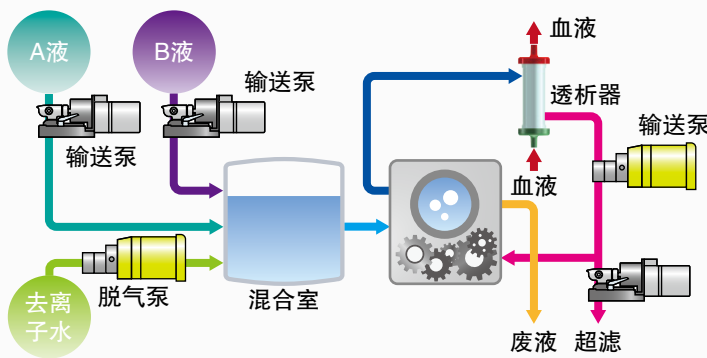
环境保护仪器

大气污染分析
水质污染分析
土壤污染分析

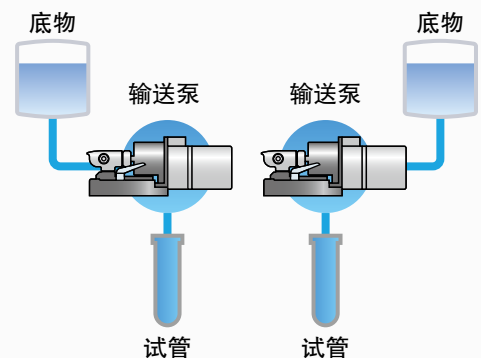
全自动生化分析



血液透析仪



免疫分析仪底物输送



易威奇大中华销售服务网
iwaki sales network in China



易威奇(香港)总公司
电话: (852)2607 1168 传真: (852)2607 1000
电邮: hkoffice@iwaki.hk

易威奇(北京)
电话: 86(10)6442 7713 传真: 86(10)6442 7712
电邮: bjoffice@iwaki.cn

易威奇(广州)
电话: 86(20)8435 0603 传真: 86(20)8435 9181
电邮: gzoffice@iwaki.cn

www.iwaki.hk
iwakichina.1688.com
400-0668-157

易威奇(上海)
电话: 86(21)6272 7502 传真: 86(21)6272 6929
电邮: shoffice@iwaki.cn

易威奇(深圳)
电话: 86(755)8656 3696 传真: 86(755)8656 3941
电邮: szoffice@iwaki.cn



使用前请仔细阅读使用说明书。
插图仅供参考,内部如有变动,恕不另行通知,详情请与易威奇联系。