

易威奇流程磁力泵

MDE

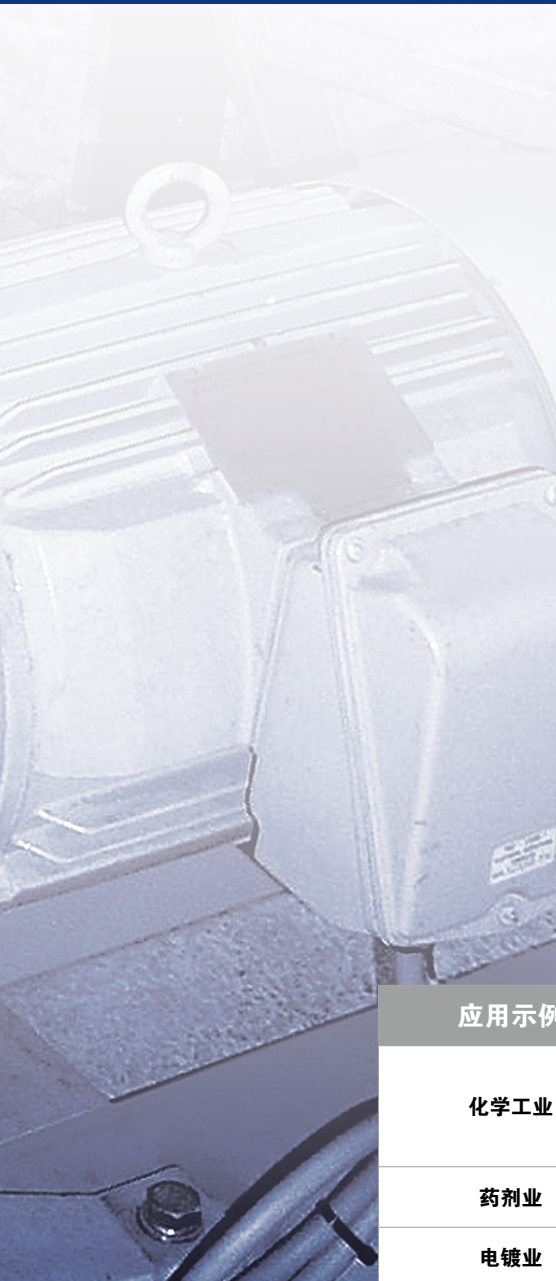


世界最大级别流程磁力泵

MDE系列非金属磁力泵堪称世界级水平，流量高达 $4.0\text{m}^3/\text{min}$ ，扬程高达70m以上。泵的过流端采用优质的耐腐蚀材质如氟塑料及精密陶瓷等，主要氟塑料部件由特殊金属骨架增强，大大提高了泵的机械强度及耐用性。泵体耐压强度高达1.6MPa。

注：泵体最高耐压强度及输送液体最高温度因型号而不同，详情参见产品规格中相关内容。





良好的腐蚀性

过流端材质主要由氟塑料及精密陶瓷组成，可耐强酸、强碱及其它化学药液。

坚固耐用

MDE 系列外覆球墨铸铁(FCD450)，形状独特的后壳可防止应力集中，并与 FRP 材质的后壳补强罩构成双壳体结构，大大提高了泵的耐压强度。此外，泵轴及磁囊内镶嵌特殊金属，加强了机械强度，使其可承受因高速旋转产生的振动及循环应力。因此，即使泵在恶劣条件下连续运转仍具有卓越的耐用性。

符合 ISO 标准

MDE 系列的基本性能，外形尺寸及其它特性等均符合 ISO 标准(ISO2858, 3661, 5199)，并可与通用离心泵互换。

注：MDE125-250 除外

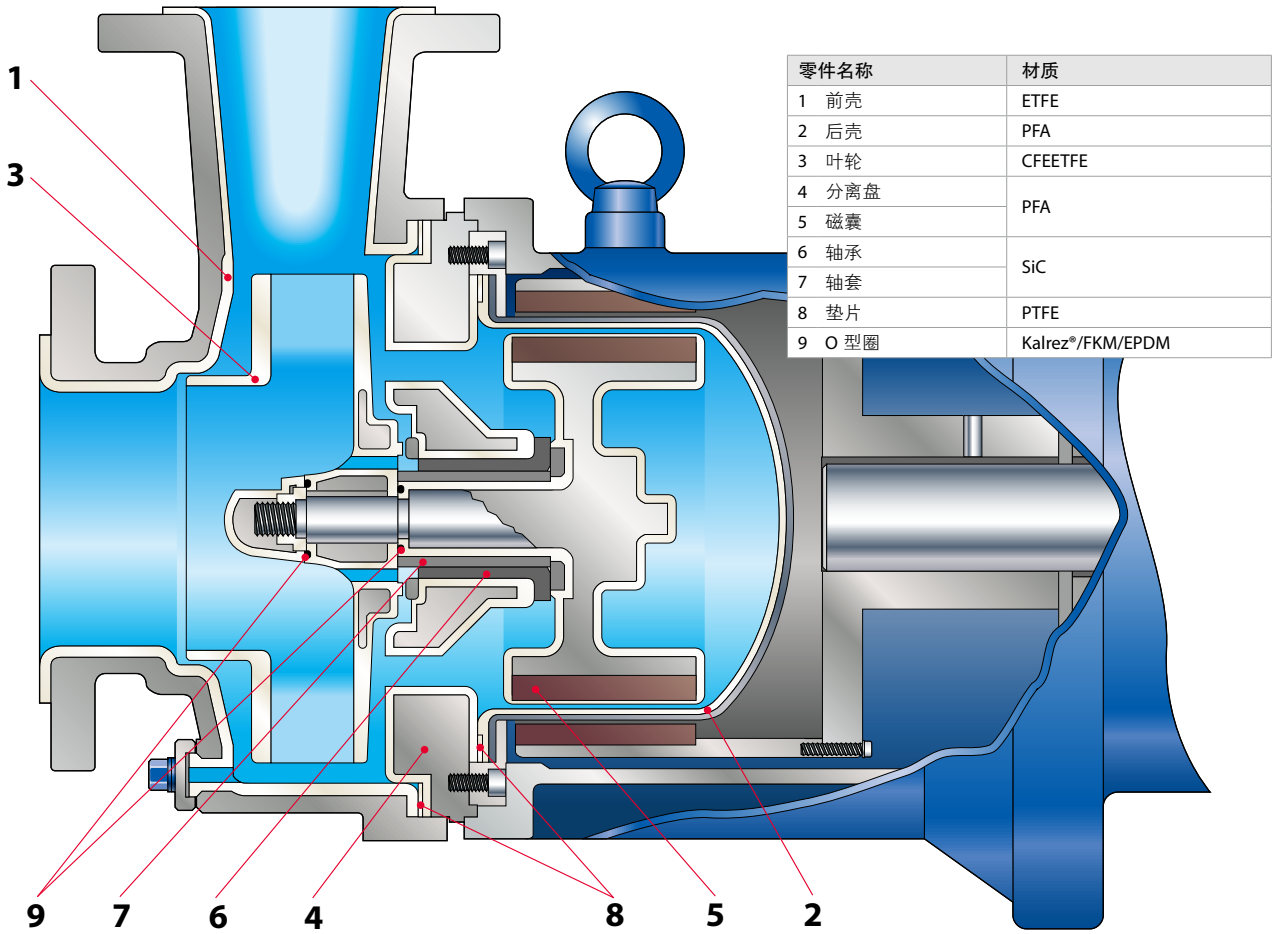
后拉式结构

泵采用后拉式结构，即使不拆卸管道系统也易于进行内部检修及零件更换。此外，泵采用部件化装配构造，结构简单，易于维护及检查。

应用示例

化学工业	氯碱工业(盐酸、次氯酸及其副产品)，氢氟酸、氟化物，化学肥料的生产，气体吸收塔反应液体的循环，油脂提炼(硫酸)废酸类的回收及再生系统，化工厂和运输车辆的强酸类输送。
药剂业	半导体用的高纯度化学物，农药，医药、水处理化学剂的生产。
电镀业	循环过滤各类电镀液
电子零件	电解质电容器的生产(铝膜的蚀刻)，显像管的氢氟酸处理，干电池和蓄电池制造过程中输送电解液、电路板的蚀刻，半导体生产过程中输送高纯度化学药液。
金属工业	铝氧化膜处理设备，线材拉伸，钢铁轧制中除油及酸洗，车辆喷漆前除油及酸洗处理，氧化钛，稀土元素的生产等。
矿业	金属熔炼(输送及循环电解液)，废液的洗涤处理。
食品工业	谷氨酸钠的生产(盐酸)，食油的提炼(硫酸)，罐装水果工业(盐酸)。
水处理	清洗离子交换树脂，纯水生产设备，海水淡化设备。
污染控制	污水处理化学剂的输送，废液回收输送，废气吸收设备(除臭装置，废气脱硫)。

过流端材质



2. 后壳

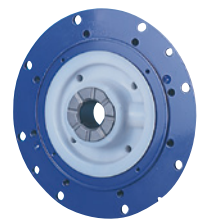
后壳采用翻边式独特设计可防止应力集中，同时由FRP材质的后壳补强罩加强，拥有卓越的耐压性能。另外，还可消除因旋转磁场而引起的涡流电流，即使后壳与主动磁接触也不会产生火花，从而保持高度的安全状态。



后壳

4. 分离盘

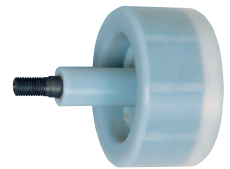
由氟塑料部件及球墨铸铁组合而成，结构坚固，提高了转子部件的刚性。其回流构造可强制小股背流在泵内循环，从而有效冷却轴承及排浆。



后壳带补强罩

5. 磁囊

金属材质泵轴与稀土磁铁一起外包氟塑料注塑成型，形成一体式磁囊。强力稀土磁铁可产生强大扭矩并可抵抗热冲击。



磁囊材质为ETFE

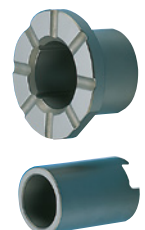
3. 叶轮

叶轮由氟塑料与内置增强型金属骨架一体化注塑成型，其机械强度及工作效率与现有泵型相比均得到大幅的改善及提高。



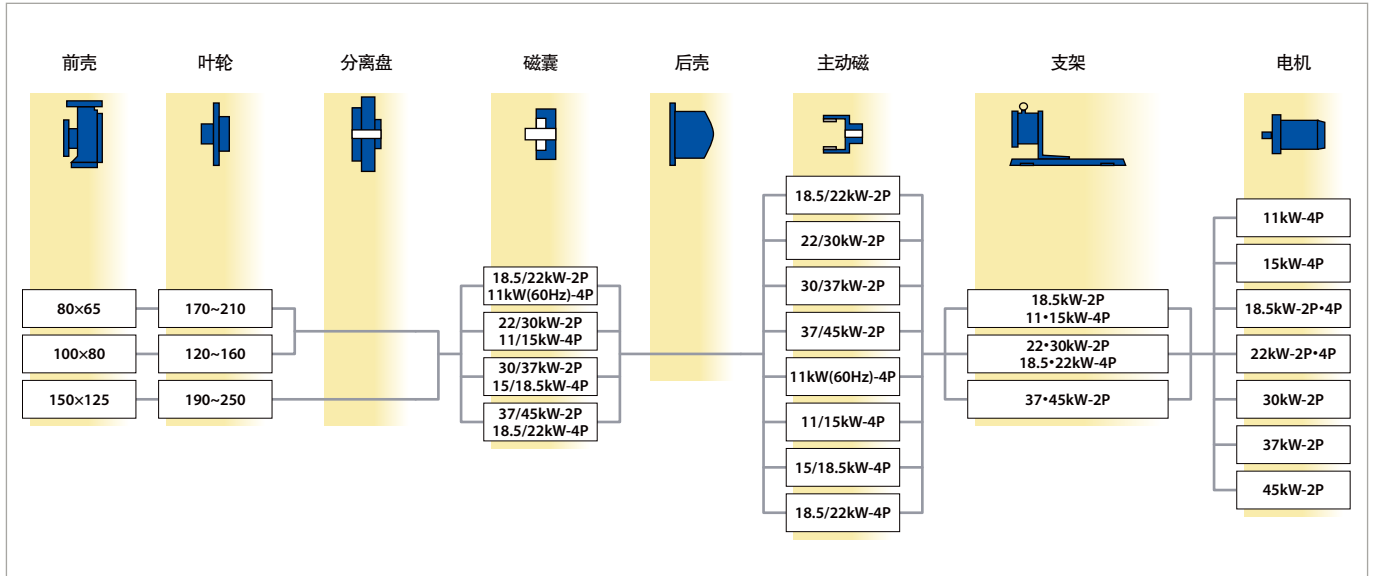
6. 轴承与轴套

轴承与轴套采用SiC材质，使其具有卓越的耐磨，耐冲击及耐热特性。同时采用轴套便于维护及更换，从而降低维修成本。

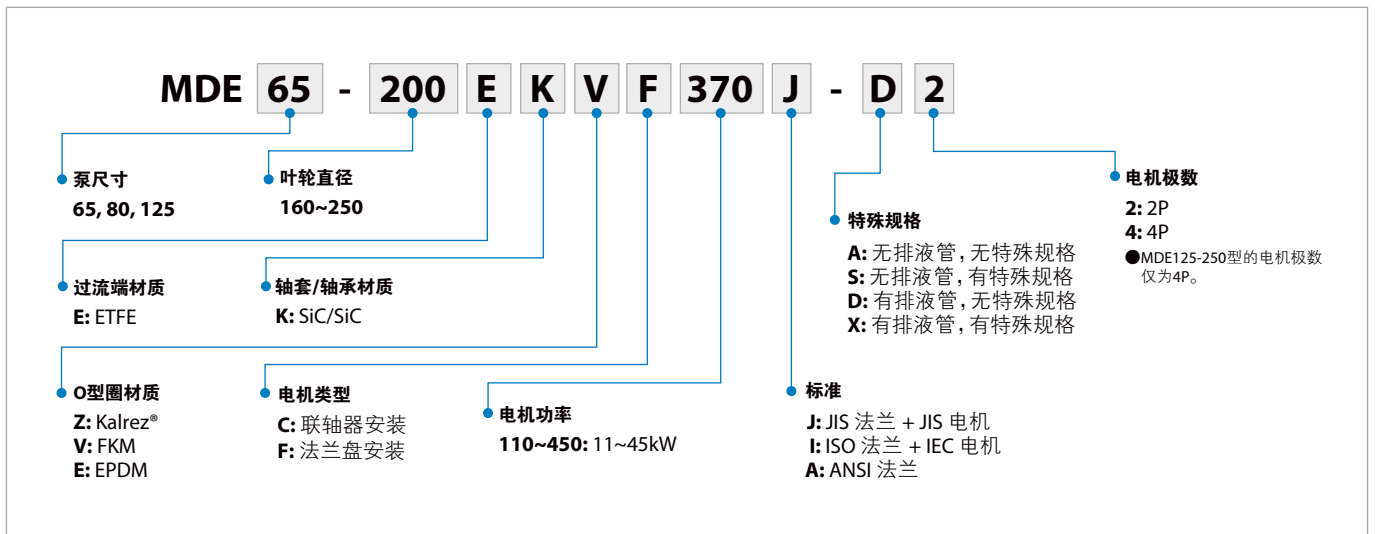


轴承(上图)和轴套(下图)

模块化结构



型号识别



标准规格

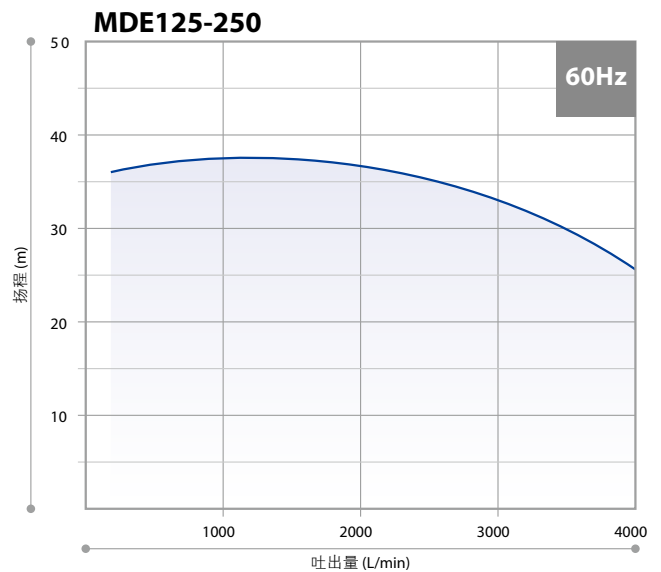
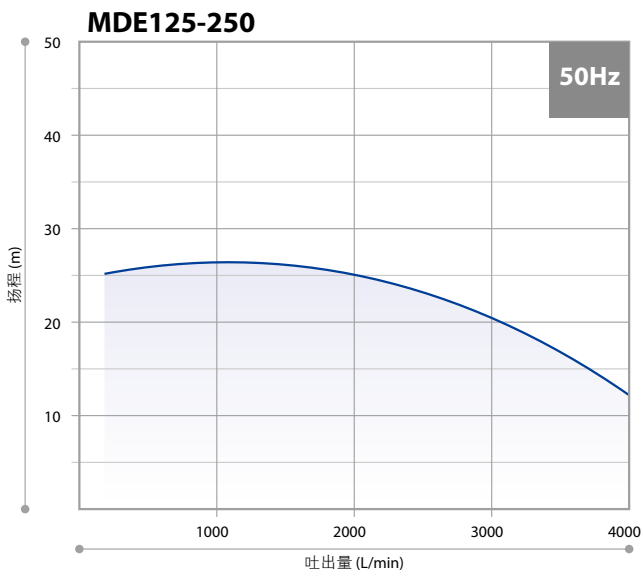
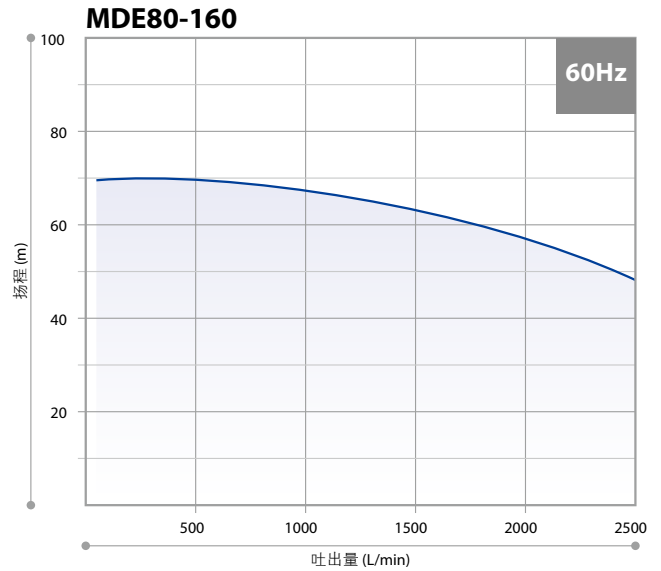
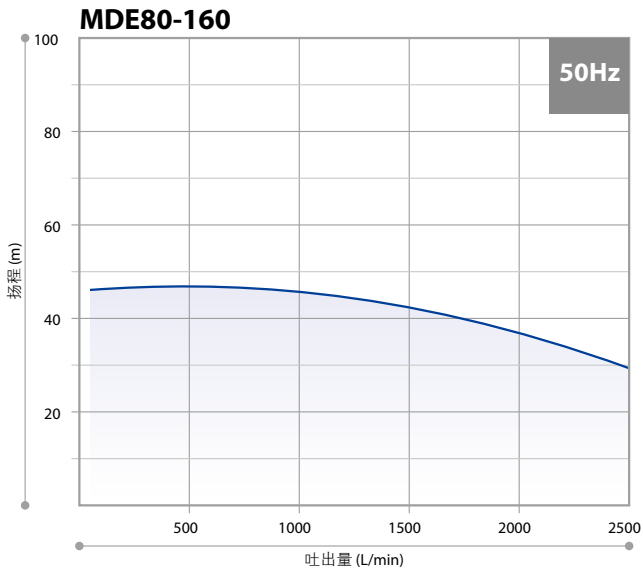
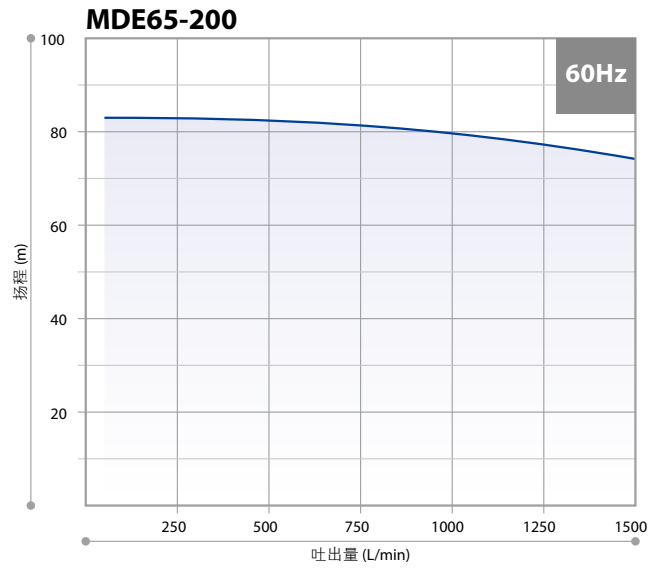
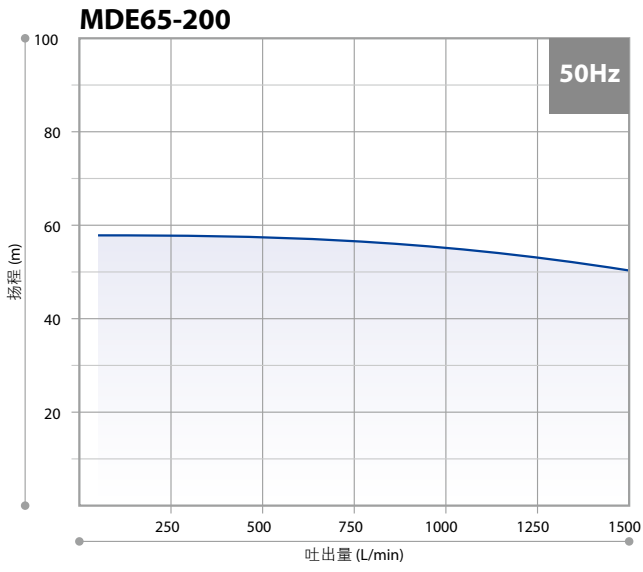
型号	接口尺寸 吸入口 x 吐出口	50Hz		60Hz	
		吐出货量 L/min	扬程 m	吐出货量 L/min	扬程 m
MDE65-200(2P)	80Ax65A	833	53.0	1000	75.0
MDE80-160(2P)	100Ax80A	1670	38.0	2000	53.5
MDE125-250(4P)	150Ax125A	2400	22.5	2900	32.0

● 以上性能是输送 20°C 清水时的所得性能。

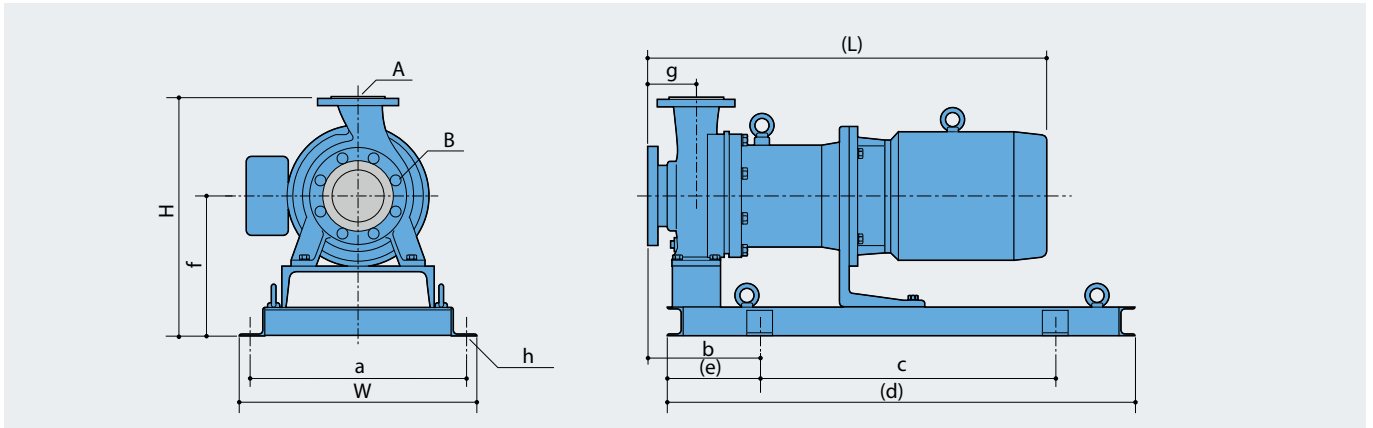
通用规格

液体温度范围: 0~100°C
 允许浆液规格: 硬度: 80Hs 以下, 颗粒直径: 50μm 以下, 浓度: 5% 以下, 详情请咨询易威奇。
 最大耐压强度*: 1.6MPa, MDE125-250 (4P) 型为 1.0MPa。

标准规格



外形尺寸 (mm)



型号	电机功率 kW	W	H	(L)	a	b	c	(d)	(e)	f	g	h	A	B	重量 kg
MDE65-200	18.5	610	555	972	550	275	740	1200	230	355	100	4-Ø27	65A	80A	275
	22			1023											355
	30			1061											445
	37			1119											515
	45														515
MDE80-160	18.5	610	555	972	550	255	740	1200	230	355	100	4-Ø27	80A	100A	280
	22			1023											355
	30			1061											445
	37			1119											515
	45														515
MDE125-250	11	610	645	994	550	280	740	1200	230	355	140	4-Ø27	125A	150A	305
	15			1038											310
	18.5			1063											410
	22			1101											470
	30														

- 有关联轴器内容请咨询易威奇。
- 数据仅供参考，使用电机不同原因外形尺寸会发生变化，请向易威奇索要正规图纸。
- 表中 L 栏内容为安装东芝 TEFC 户外型电机的长度尺寸。

选购配件

DRN 系列空转保护器

配备电流检测、2 个模拟信号输入、1 个数字信号输入和 1 个温度传感器输入。

在空转和运行时卷入空气期间可以检测到电流下降和电机过载之外，在异常运行时还可以捕捉来自压力表和流量计的信号。

同时亦具有监视液体温度和水箱液位的功能，当发生异常状况时可以发出报警并停止泵的运用。

- 电流值 + 模拟信号输入
(流量、压力、液位等的输入信号为模拟信号)
- 温度传感器输入(可以选择 Pt100、K 热电偶)
- 数字信号输入
 - 完整信息收集功能，可以预测停工原因
 - 通过配备计时功能，检查报警历史记录
 - 外部电流传感器
- DIN 导轨安装类型

型号	DRN-01	DRN-02
电流检测范围	0.5~30.00A	5.0~200.0A
电源电压	AC100~240V 50/60Hz 10VA	
电流传感器	JS10FL	JS24FL
模拟输入 1	4~20mA 或 1~5V	
模拟输入 2	4~20mA 或 1~5V	
温度检测范围	-50~200°C	
数位输入	无电压接点信号 (外部重置兼容)	
数据记录功能	历史数据记录 (配备日历功能)	
尺寸	D71xW108xH90	

- 不适用于变频器。
- 通用规格
UL Std.61010-1
CAN/CSA Std.C22.2 No.61010-1-12
EN61010-1, EN61326-1, EN50581



关联产品

最大级别的氟塑料磁力驱动泵

MDW系列

规格性能 (50/60Hz)

最大吐油量	300m ³ /hr
最高扬程	98m
主要材质	ETFE, CFRETFE, PFA
电机功率	11 ~ 75kW
接口尺寸 (吐出口)	0 ~ 100A
液体温度	MDW80/100: -10 ~ 105°C* MDW50: -10 ~ 120°C*
最高耐压	1.6 MPa

●视介质工况不同, 具体请咨询易威奇公司。



最大级别的非金属化工流程泵 安全、可靠、长期运行

MDM系列

规格性能 (50/60Hz)

最大吐油量	84m ³ /hr
最高扬程	74/107m
主要材质	CFRETFE, PFA
电机功率	1.5 ~ 18.5kW (60Hz)
接口尺寸 (吐出口)	25 ~ 65A
液体温度	ECF/EKK: -20 ~ 105°C* PKK: -20 ~ 150°C* NKK: -20 ~ 120°C*
最高耐压	1.0 MPa

●视介质工况不同, 具体请咨询易威奇公司。

●MDM25-3 和MDM40-2最高耐压为1.6 MPa



高效及性能卓越的磁力驱动泵

MXM系列

规格性能 (50/60Hz)

最大吐油量	36m ³ /hr
最高扬程	29/41m
主要材质	CFRETFE
电机功率	0.4 ~ 3.7kW
接口尺寸 (吐出口)	25A, 40A
液体温度*	标准型: -10 ~ 90°C* 高温型: -10 ~ 105°C*
最高耐压	标准型: 0.2 MPa 高温型: 0.7 MPa

●采用Aflas® O型圈时操作温度应为10°C或以上。

●视介质工况不同, 具体请咨询易威奇公司。



易威奇大中华销售服务网
Iwaki sales network in China



易威奇(香港)总公司

电话: (852)2607 1168 传真: (852)2607 1000

电邮: hkoffice@iwaki.hk

易威奇(北京)

电话: 86(10)6442 7713 传真: 86(10)6442 7712

电邮: bjoffice@iwaki.cn

易威奇(广州)

电话: 86(20)8435 0603 传真: 86(20)8435 9181

电邮: gzoffice@iwaki.cn

www.iwaki.hk
iwachina.1688.com

400-0668-157

易威奇(上海)

电话: 86(21)6272 7502 传真: 86(21)6272 6929

电邮: shoffice@iwaki.cn

易威奇(深圳)

电话: 86(755)8656 3696 传真: 86(755)8656 3941

电邮: szoffice@iwaki.cn



使用前请仔细阅读使用说明书。

插图仅供参考, 内部如有变动, 恕不另行通知, 详情请与易威奇联系。